

TECHNISCHE DATEN

TargetSystem

Systempräzision ± 5 µm at 20°C ± 2° C

TargetMaster Mikropoliergerät

Scheibendurchmesser 200 mm
Scheibendrehzahl 40 - 300 U/min, regelbar in Stufen von 10 U/min
Probenbewegerdrehzahl 20 - 150 U/min, regelbar in Stufen von 10 U/min
Andruckkraft 10 - 75 N, regelbar in Stufen von 5 N
Drehrichtung Gleichlauf / Gegenlauf
Motorleistung 250 W / 0,33 PS

Software und Elektronik

Bedienung Integrierte Steuereinheit, Touch Pads
Datenspeicher FLASH-ROM / RAM / NV-RAM
LC Display 240 x 128 Pixel, Hintergrundbeleuchtung

Betriebsgeräusche

Präparation 54 dB (A)
Reinigungsprozess 72 dB (A)

Arbeitsumgebung

Temperatur 5-40°C,
Luftfeuchtigkeit 35-50% RH

Anschlüsse

Nennspannung 200-240 V / 50-60 Hz
1-phasig (N+L1+PE) oder 2-phasig (L1+L2+PE)
Nennleistung 700 W
Leerlauf 16 W
Stromaufnahme, nom. 3,5 A
Stromaufnahme, max. 6,9 A
Wasserdruck, Anschluss 1-10 bar
Wasseranschluss 1/2" oder 3/4"
Wasserablauf ø 32 mm / 1 1/4"
Druckluftanschluss ø 6 mm / 1/4"
Druckluftwerte 6-10 bar
Druckluftqualität Gemäß ISO 8573-1, 5.6.4
Absaugung ø 32 mm / 1 1/4"
Empfohlene Kapazität 30 m³ / 1059 ft³ per hour

Abmessung und Gewicht

Breite 820 mm
Tiefe 860 mm
Höhe 595 mm
Gewicht 115 kg

TargetGrip, kippbarer Probenhalter

Probengröße 40 mm (05756901) oder 30 mm (05756916)
Durchmesser
Querschleiff Adapter für 40 mm (05756908) Durchmesser
Probenstuhl: max. Probengröße 29 x 20,5 mm
Adapter für 30 mm (05756914) Durchmesser
Probenstuhl: max. Probengröße 23 x 20,5 mm
Parallelschleiff Probenaufnahme für Parallelschleiffe 40mm
Durchmesser (05756910), max. Probengröße
19 x 18 mm
Probenaufnahme für Parallelschleiffe 30mm
Durchmesser (05756920), max. Probengröße
15 x 9 mm
Ausrichtung ± 5 Grad
Probenhalterdurchmesser 58 mm
Gewicht 0,58 kg

TargetDoser, automatisches Dosiersystem

Leistung 4 Pumpen für Suspensionen und
Schmierflüssigkeit,
1 Pumpe für OP-Suspensionen
1 Pumpe für Seife
1 Pumpe für Alkohol

Dosiermengen

Suspensionen 0,2 - 4,0 ml in 20 Stufen
All-In-One Suspensionen 0,2 - 12,0 ml in 20 Stufen
Schmierflüssigkeiten 0,2 - 12,0 ml in 20 Stufen
OP-Suspensionen 20,0 - 90,0 ml in 20 Stufen

Software und Elektronik

Bedienung Steuereinheit, Touch Pads
Datenspeicher FLASH-ROM / RAM / NV-RAM
LC Display 240 x 128 Pixel, Hintergrundbeleuchtung

Arbeitsumgebung

Temperatur 5-40°C, max.
Luftfeuchtigkeit 35-50% RH

Anschlüsse

Nennspannung 24 V DC, 1 A, Versorgung durch TargetMaster

Abmessung und Gewicht

Breite 200 mm
Tiefe, ohne Flaschenauf-
nahme 210 mm
Tiefe, mit Flaschenauf-
nahme 550 mm
Höhe 380 mm
Gewicht, ohne Flaschen-
aufnahme 8,5 kg
Gewicht, mit Flaschen-
aufnahme 10,0 kg

TargetX Set-up Station für nicht sichtbare Präparationsziele

Software und Elektronik

Bedienung Steuergerät, Touch Pad
Datenspeicher FLASH-ROM / RAM / NV-RAM

Arbeitsumgebung

Temperatur 5-40°C
Luftfeuchtigkeit 35-50% RH

Anschlüsse

Nennspannung 200-240V / 50-60 Hz
1-phasig (N+L1+PE) oder 2-phasig (L1+L2+PE)
Nennleistung 50 W
Leerlauf 10 W
Stromaufnahme, nom. 0,25 A
Stromaufnahme, max. 1,0 A

Abmessung und Gewicht

Breite 705 mm
Tiefe 385 mm
Höhe 285 mm
Gewicht 13 kg

TECHNISCHE DATEN

TargetZ Set-up Station für sichtbare Präparationsziele

Software und Elektronik

Bedienung Steuergerät, Touch Pad
Videoanzeige 15" TFT Monitor

Arbeitsumgebung

Temperatur 5-40°C
Luftfeuchtigkeit 35-50% RH

Anschlüsse

Nennspannung 24 V DC, 1 A, Versorgung durch TargetMaster
Video Monitor 200-240V / 50-60 Hz

Abmessung und Gewicht

Breite 235 mm
Tiefe 315 mm
Höhe 205 mm
Gewicht 15 kg

Struers Geräte sind in Übereinstimmung mit den Bestimmungen der anwendbaren internationalen Richtlinien und ihrer zugehörigen Normen. (Für Details setzen Sie sich bitte mit Ihrem lokalen Struers Vertreter in Verbindung)



Galvanisiertes Stahlblech, mit Gasblasen in der Zinkschicht. Durchmesser ca. 20 µm

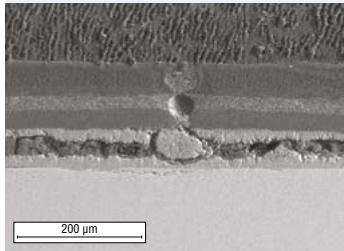
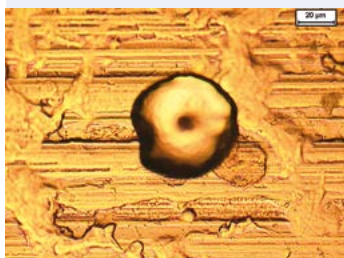


Foto mit freundlicher Genehmigung: Volkswagen AG, Deutschland



Chrom PVD Schicht auf Stahl, mögliche Korrosionsstelle, 50 x



Wie oben, 500 x

Foto mit freundlicher Genehmigung: Corus Group, Holland

SPEZIFIKATIONEN

Kat. Nr.

TargetMaster

Mikropoliergerät für die automatische Zielpräparation, Ausrichtbarer Probenhalter für Proben bis 30 mm (05756916) und 200 mm MD-Disc (02426920) inklusive. Dosiersystem (05756904) ist gesondert zu bestellen.

05756128

TargetGrip

Kippbarer Probenhalter für Proben bis zu 40 mm Durchmesser
Kippbarer Probenhalter für Proben bis zu 30 mm Durchmesser.

05756901

05756916

TargetDoser

Automatisches Dosiersystem mit integrierter Steuerung und Datenbank. Dosierung von 7 verschiedenen Flüssigkeiten, 4 Pumpen für Suspensionen u. Schmierflüssigkeiten, 1 Pumpe für OP-S Suspensionen, 1 Pumpe für Seife, 1 Pumpe für Alkohol. Datenbank mit 10 festen Präparationsmethoden und Speichermöglichkeit von 200 benutzerdefinierten Methoden.

05756904

TargetX

Set-up Station für nicht sichtbare Präparationsziele. Zur Adaption an ein Röntgengerät, das nicht zum Lieferumfang gehört.

05756923

TargetZ

Set-up Station für sichtbare Präparationsziele. Inklusiv einem Videosystem mit 15" TFT Monitor.

05756922

Probenaufnahme für Querschliffe

Probenaufnahme für Querschliffe
40 mm Ein-Weg-Adapter, max.
Probengröße 29 x 20,5 mm. 50 Stück
30 mm Ein-Weg-Adapter, max. Probengröße
23 x 20,5 mm. 50 Stück

05756908

05756914

Halter für Probenaufnahmen für CitoVac

Für die einfache Handhabung der Probenaufnahmen. Mit Ablage zur sicheren Aufbewahrung wenn der Halter nicht im CitoVac benutzt wird. Für 6 x 30 mm und 5 x 40 mm Probenaufnahmen.

05926905

Probenaufnahme für Parallelschliffe

40 mm Durchm. Adapter für Parallelschliffe, wiederverwendbar. Max. Probengröße 19 x 18 mm
30 mm Durchm. Adapter für Parallelschliffe, wiederverwendbar. Max specimen size 15 x 9 mm.

05756910

05756920

REM Adapter ø40 mm bis ø25 mm

Ermöglicht es 25 mm/1" ø Proben in einem 40 mm ø TargetGrip einzuspannen. Auch als herausnehmbarer REM Einsatz zu verwenden.

05756905

Schutzfolie

Metallische Schutzfolie für Probenaufnahme 05756908 und 05756914. 50 Stück

05756907

Formeinsatz Durchm. 40 mm

Formeinsatz für 40 mm Durchmesser Einbettformen. Maximale Probengröße 35 x 20 mm, 50 Stk.

05756912

Mess-Pin

Für Parallelhalter. Wiederverwendbar, 10 Stück mit O-Ring

05756915