

技术数据

TargetSystem

系统精度 在20°C / 68°F ± 2°C / 4°F温度条件下为 ± 5 μm

TargetMaster微抛光系统

直径 200 mm / 8"
磨盘转速 40 - 300 rpm, 步长10 rpm
试样夹具座转速 20 - 150 rpm, 步长10 rpm
作用力 10 - 75 N, 步长5 N
旋转方向 顺时针/逆时针
电机功率 250 W / 0.33 HP

软件与电子

控制器 触控板
存储器 FLASH-ROM / RAM / NV-RAM
LC监视器 240 x 128 点, 带背光

噪声等级

制备期间 54 dB (A)
清洗期间 72 dB (A)

工作环境

温度 5-40°C / 41-104°F
湿度 35-50% 相对湿度

电源

电压/频率 200-240 V / 50-60 Hz
输入电源 单相 (N+L1+PE) 或两相 (L1+L2+PE)
电气安装必须符合“II类安装标准”。

额定载荷功率

700 W

无功功率

16 W

额定电流

3.5 A

最大电流

6.9 A

自来水水压

1-10 bar / 14.5-145 psi

进水口

1/2" 或 3/4"

出水口

32 mm / 1 1/4" 直径

压缩空气气源

6 mm / 1/4" 直径

压缩空气气压

6-10 bar / 87-145 psi

压缩空气质量

符合 ISO 8573-1, 5.6.4

排气

32 mm / 1 1/4" 直径

排气最小气流量

30 m³ / 1059 ft³ 每小时

尺寸与重量

宽度 820 mm / 32.3"

深度 860 mm / 33.9"

高度 595 mm / 23.4"

重量 115 kg / 253.5 lbs

TargetGrip可调角度试样夹具座

试样尺寸 40 mm直径(05756901)或30 mm直径(05756916)

横截面磨削 40 mm直径试样座, 横截面磨削试样夹具

(05756908), 最大试样尺寸29 x 20.5 mm

30 mm直径试样座, 横截面磨削试样夹具

(05756914), 最大试样尺寸23 x 20.5 mm

平行抛光 40 mm直径平行夹具座, 平行抛光试样夹具

(05756910), 最大试样尺寸19 x 18 mm

30 mm直径平行夹具座, 平行抛光试样夹具

(05756920), 最大试样尺寸15 x 9 mm

可调角度 ± 5度

试样夹具座直径 58 mm

重量 0.58 kg / 1.27 lb

TargetDoser自动加料装置

容量 悬浮液/润滑剂用蠕动泵4台,
OP-S用蠕动泵1台,
皂液用蠕动泵1台,
酒精用蠕动泵1台

加料等级

悬浮液 0.2-4.0 ml, 分20次

复合型悬浮液 0.2-12.0 ml, 分20次

润滑剂 0.2-12.0 ml, 分20次

OP-S 20.0-90.0 ml, 分20次

软件与电子

控制器 触控板

存储器 FLASH-ROM / RAM / NV-RAM

LC监视器 240x128点, 带背光

网络连接

Struers LAN 模块 选配件

工作环境

温度 5-40°C / 41-104°F

湿度 35-50% 相对湿度

电源

电压 由TargetMaster供应24V、1A直流电

尺寸与重量

宽度 200 mm / 8"

深度, 不含加料瓶托盘 210 mm / 8.3"

深度, 含加料瓶托盘 550 mm / 21.7"

高度 380 mm / 15"

重量, 不含加料瓶托盘 8.5 kg / 18.7 lbs

重量, 含加料瓶托盘 10.0 kg / 22.0 lbs

TargetX隐藏(内部)目标测试系统

软件与电子

控制器 触控板

存储器 FLASH-ROM / RAM / NV-RAM

工作环境

温度 5-40°C / 41-104°F

湿度 35-50% 相对湿度

电源

电压/频率 200-240V / 50-60 Hz

输入电源 单相 (N+L1+PE) 或两相 (L1+L2+PE)

电气安装必须符合“II类安装标准”。

额定载荷功率

50 W

无功功率 10 W

额定电流 0.25 A

最大电流 1.0 A

尺寸与重量

宽度 705 mm / 27.7"

深度 385 mm / 15.1"

高度 285 mm / 11.2"

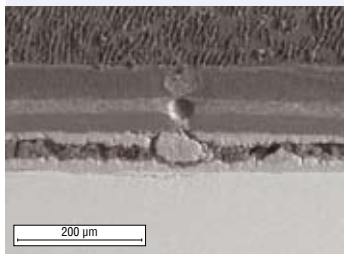
重量 13 kg / 28.6 lbs

技术数据	
TargetZ可见（外部）目标测试系统	
软件与电子	
控制器	触控板
视频显示	15" TFT监视器
工作环境	
温度	5-40°C / 41-104°F.
湿度	35-50% 相对湿度
电源	
电压	由TargetMaster供应24V、1A直流电
视频监视器	200-240V / 50-60 Hz
尺寸与重量	
宽度	235 mm / 9.3"
深度	315 mm / 12.4"
高度	205 mm / 8.1"
重量	15 kg / 33 lbs

Struers设备符合适用的国际指令以及附属标准的规定（欲了解细节，请联系当地供应商）。



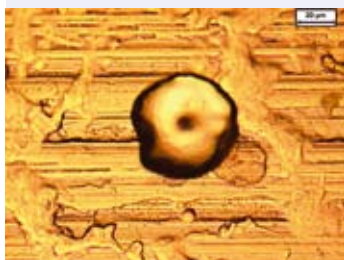
金属镀层的镀锌层上，
气泡直径约20 μm



供图：Volkswagen AG，德国



钢上PVD镀铬层的
可能腐蚀点，50 x



同上，500 x

供图：Corus Group，荷兰

规格	编号
TargetMaster 用于自动目标制备的200 mm的微抛光系统。 自带试样夹具座（05756901）和直径200 mm的MD-Disc（02426920）。 加料装置（05756904）需要另外购买。	05756128
TargetGrip 可调角度试样夹具座，用于40 mm直径试样。 可调角度试样夹具座，用于30 mm直径试样。	05756901 05756916
TargetDoser 用于提供和储存制备耗材及制备方法的自动加料装置。 带有悬浮液/润滑剂用蠕动泵6台，OP-S用蠕动泵1台。	05756904
TargetX 内部（隐藏）目标用测试系统。 与X射线配合使用。TargetX不自带X射线设备。	05756903
TargetZ 外部（可见）目标用测试系统。 带有15" TFT 视频监视器。	05756902
Struers LAN 模块 用于局域网连接的网络适配器。	05626101
试样座 用于横截面磨削的40 mm直径试样夹具（一次性使用）。 最大试样尺寸29 x 20.5 mm。50个。 用于横截面磨削的30 mm直径试样夹具（一次性使用）。 最大试样尺寸23 x 20.5 mm。50个。	05756908 05756914
平行夹具座 40 mm直径。平行抛光用的试样夹具（可重复使用）。 最大试样尺寸19 x 18 mm。 30 mm直径。平行抛光用的试样夹具（可重复使用）。 最大试样尺寸15 x 9 mm。	05756910 05756920
接合器 Ø40 mm转Ø25 mm 可将Ø25 mm/1"试样镶嵌在Ø40 mm TargetGrip中。 也可用作可移除的SEM镶嵌。	05756905
树脂挡板 配合试样座（05756908和05756914）使用的金属标签。 50个。	05756907
40 mm直径模具插件 模具插件，与40 mm直径镶嵌模配合使用。 最大试样直径35 x 20 mm。50个。	05756912
测试针 用于配合平行夹具座使用。10个，带O形环。 可重复使用。	05756915